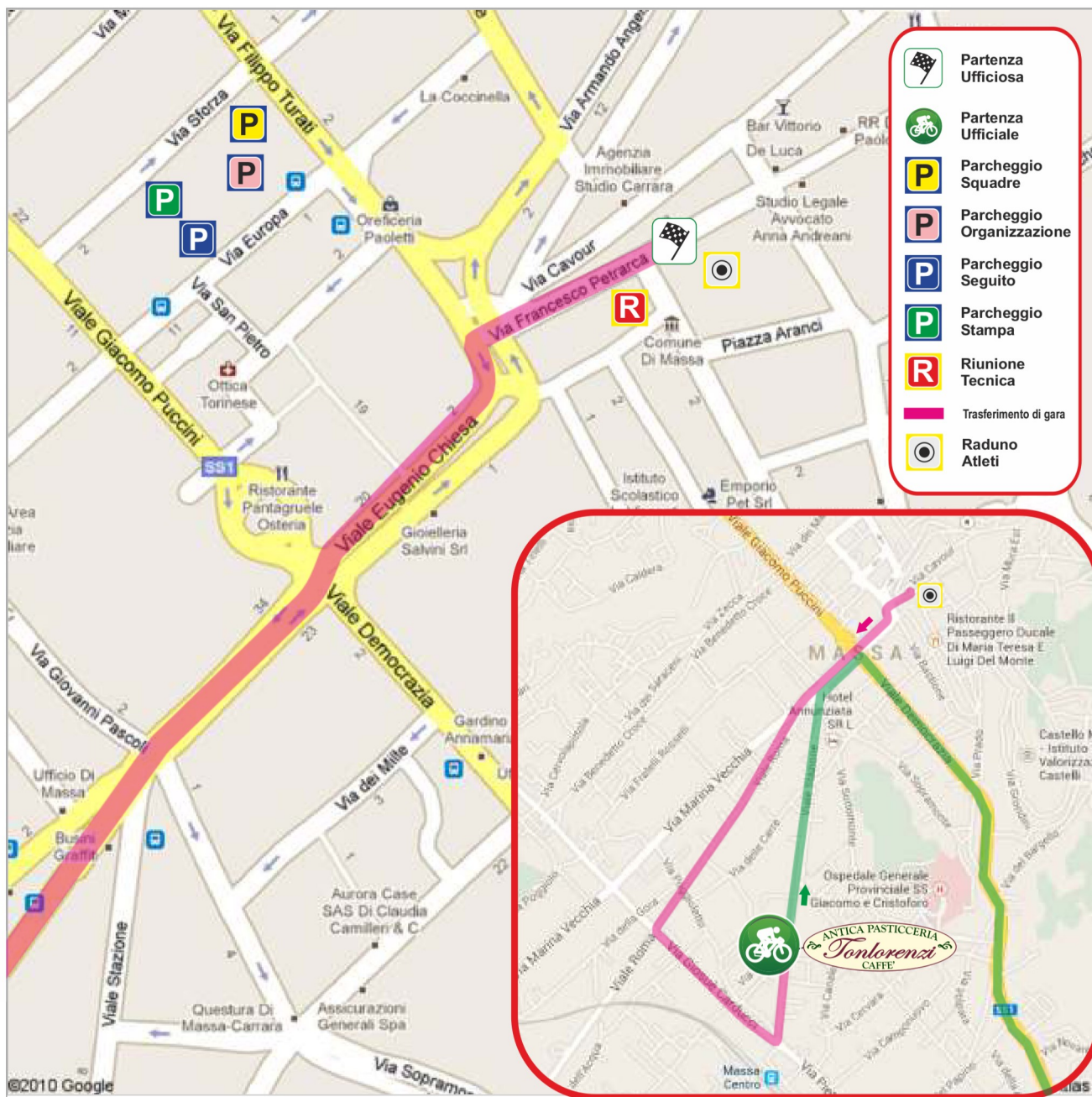


25 APRILE 2026





Disposizioni di partenza

Le operazioni di partenza verranno svolte in località TURANO, zona di arrivo, per poi trasferirsi per la riunione tecnica in Piazza Aranci a MASSA CENTRO, l'incolonnamento degli atleti sarà presso Piazza Aranci, il parcheggio squadre sarà presso parcheggio Ex Intendenza di Finanza in Via Turati.

La riunione tecnica verrà svolta nel palazzo comunale in prossimità di Piazza Aranci.

25 APRILE 2026

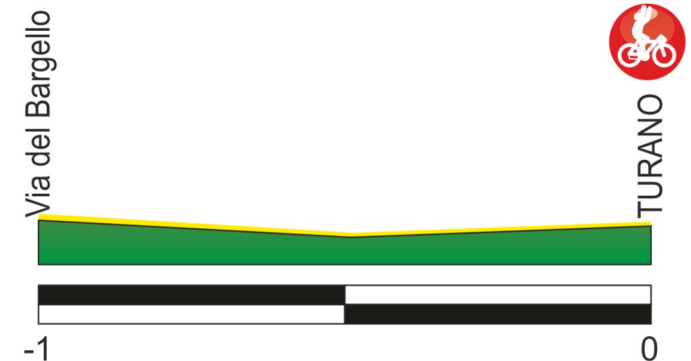


Disposizioni di arrivo

Le operazioni di arrivo verranno svolte in località TURANO, nella scuola primaria posta su Ss1 nei pressi dell'arrivo.

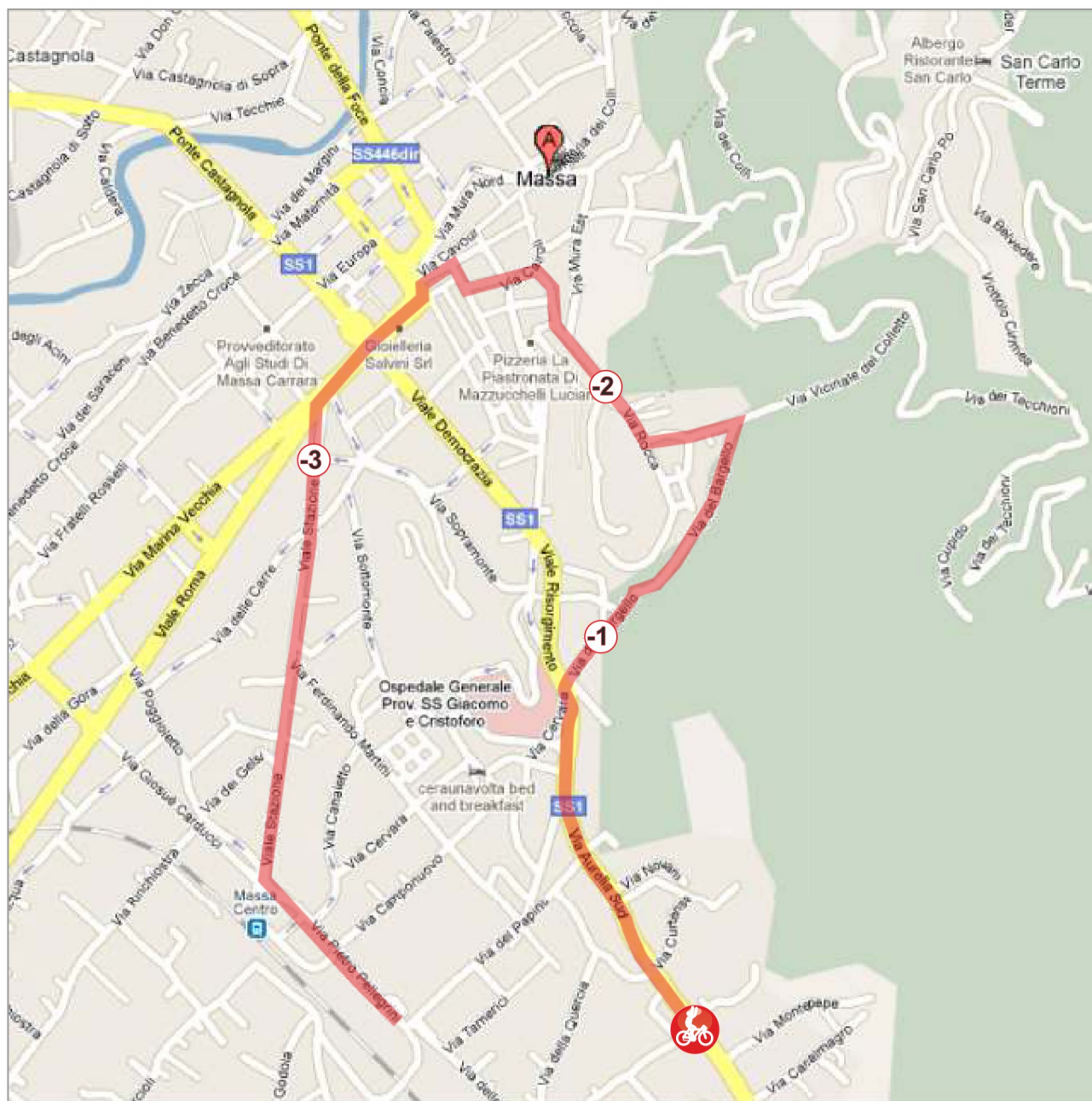
L'eventuale controllo medico sarà svolto nel campo da calcio sempre nei pressi dell'arrivo.

25 APRILE 2026

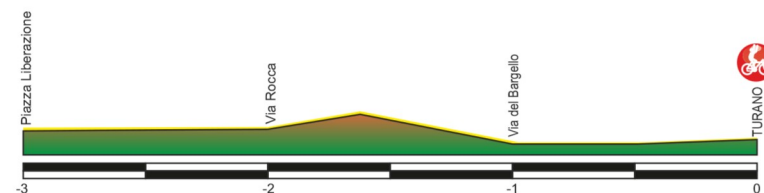


Ultimi 3 Km - Descrizione

Gli ultimi 3km sono collocati su Viale Stazione in prossimità di Misericordia, si prosegue dritti in Via E. Chiesa - Piazza del Teatro, svolta a destra su Via F. Petrarca e svolta a destra Piazza Aranci, svolta a sinistra via Cairoli, svolta a destra su via Staffetti. Innesto su Via Rocca dove sono collocati gli ultimi 2 Km in leggera ascesa. Si prosegue con svolta a sinistra su Via Oberdenghi e svolta a destra Via del Bargello inizio discesa. Su via del Bargello è collocato l'ultimo Km. Con svolta a sinistra ci si immette a 800 mt dall'arrivo su Ss1 Aurelia fino all'arrivo con sede stradale ampia.



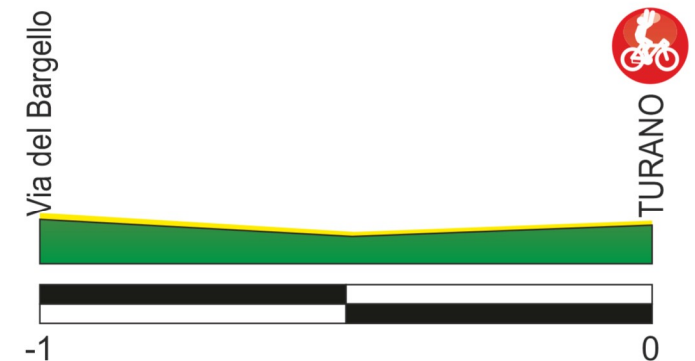
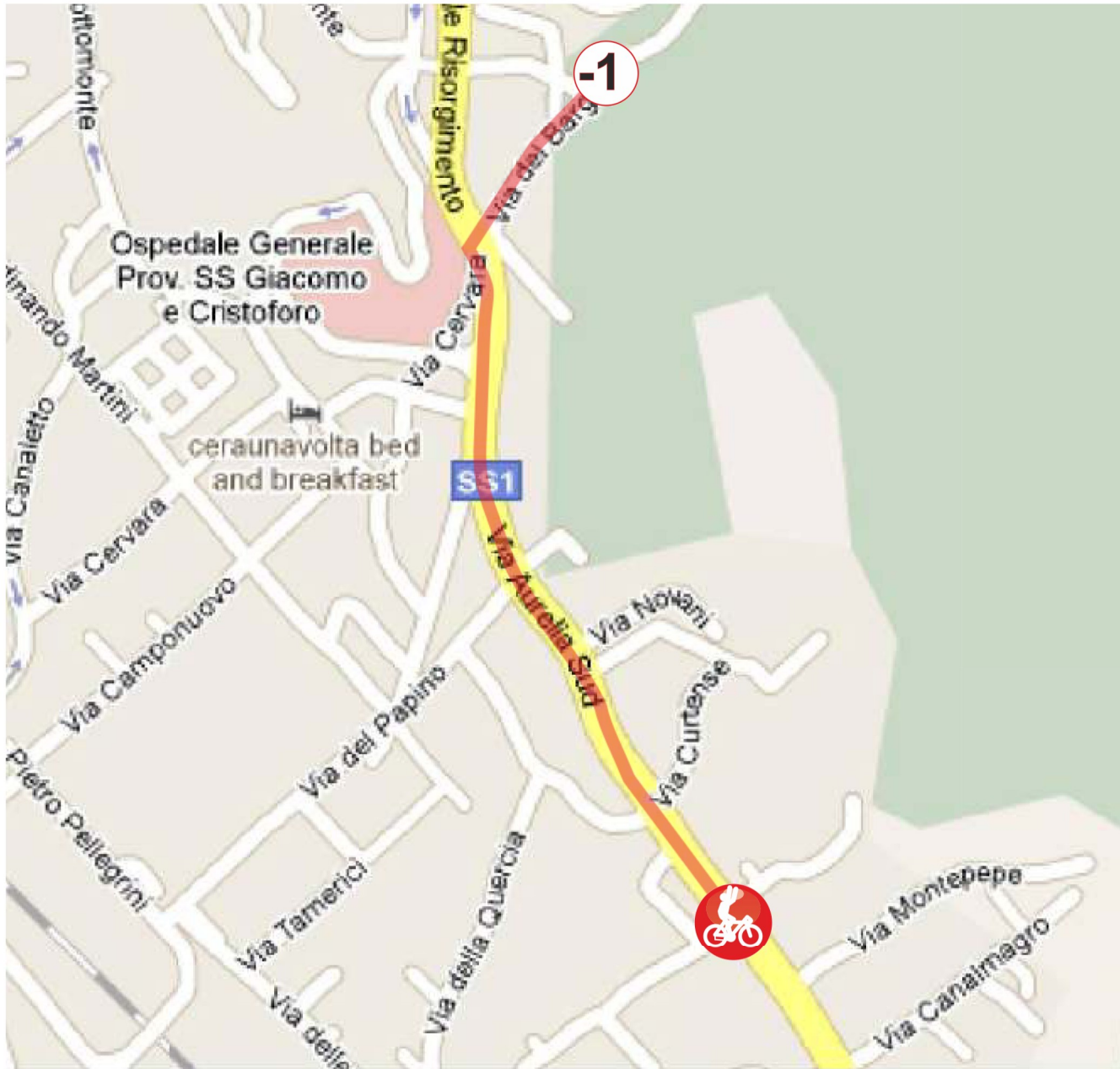
25 APRILE 2026



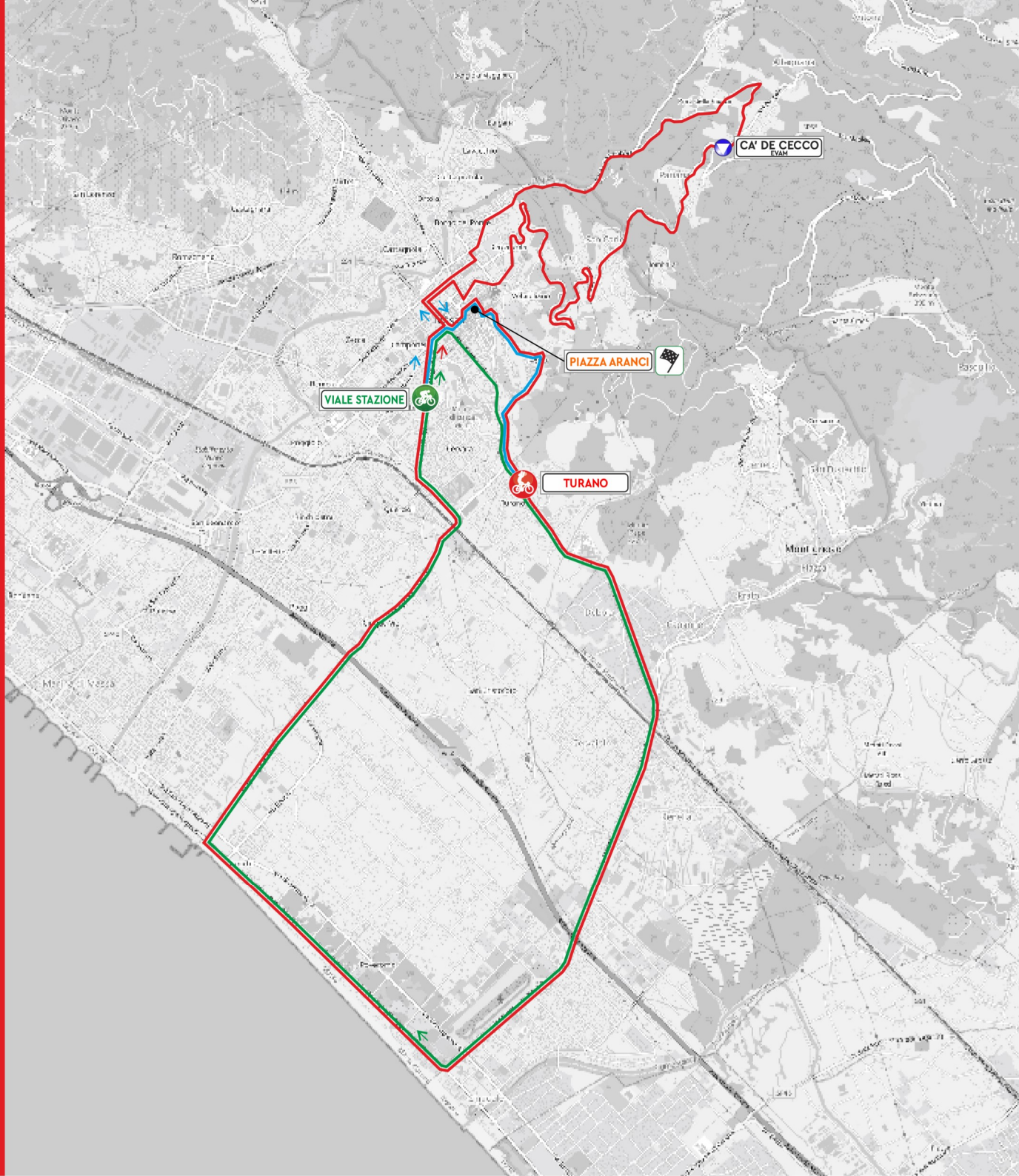
Ultimo Km

Ultimo Km si presenta su strada ampia con un discesa inizialmente e salita negli ultimi 500 mt con pendenze minime, l'arrivo risulta essere in leggera ascesa. L'andamento della strada non risulta rettilineo.

25 APRILE 2026



GRANPREMIO
Liberazione
CITTÀ DI MASSA



1975 2026

GRANPREMIO
Liberazione
CITTÀ DI MASSA
25 APRILE 2026

- Partenza Ufficiosa
- Trasferimento
- Partenza Ufficiale
- Arrivo
- Gran Premio della Montagna

- 14,9 km per 3 volte
- 27,6 km per 1 volta
- 14,9 km per 1 volta
- 27,6 km per 1 volta
- 3,7 km per 1 volta

Totale: 118,5 km

Cronotabella

Previsione oraria dei passaggi in base alla media dei 37, 39 e 41 km/orari

LOCALITA'	Dist. Parz.	Dist.Prog.	Dist.Rest	Media 37/h	Media 39/h	Media 41/h
Massa - Piazza Aranci - Part. Ufficiosa			118,50	13 50	13 50	13 50
Massa Viale Stazione - Partenza Ufficiale	0,00	0,00	118,50	14 00	14 00	14 00
Viale Stazione - Massa Centro - Turano - Bivio Bonotti - Viale Marina - Viale Lungomare - Ronchi - Viale Repubblica - Viale Stazione (1° Giro)	14,90	14,90	103,60	14 24	14 23	14 22
2° Giro	14,90	29,80	88,70	14 48	14 46	14 44
3° Giro	14,90	44,70	73,80	15 12	15 09	15 05
Viale Stazione - Massa Centro - via Maternità - Via Bassa Tambura - Salita Ca' de Cecco (EVAM) - San Carlo Po' - Via Maternità - Via Aurelia - Massa Centro - Loc. La Rocca - Turano - Bivio Bonotti - Viale Marina - Viale Lungomare - Ronchi - Viale Repubblica - Viale Stazione	27,6	72,3	46,2	15 57	15 51	15 46
Viale Stazione - Massa Centro - Turano - Bivio Bonotti - Viale Marina - Viale Lungomare - Ronchi - Viale Repubblica - Viale Stazione	14,9	87,2	31,3	16 21	16 14	16 08
Viale Stazione - Massa Centro - via Maternità - Via Bassa Tambura - Salita Ca' de Cecco (EVAM) - San Carlo Po' - Via Maternità - Via Aurelia - Massa Centro - Loc. La Rocca - Turano - Bivio Bonotti - Viale Marina - Viale Lungomare - Ronchi - Viale Repubblica - Viale Stazione	27,6	114,8	3,7	17 06	16 57	16 48
Viale Stazione - Massa Centro - Loc. La Rocca - Turano (ARRIVO)	3,7	118,5	0,0	17 12	17 02	16 53

25 APRILE 2025